

# OPTO-ID TRANSPONDER

## 1018-CAR-03



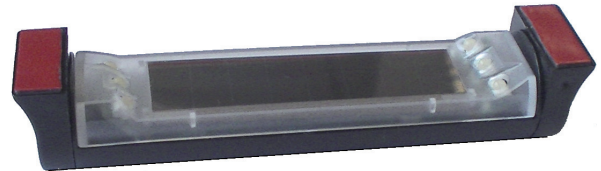
CAR-ID ist ein Zufahrtskontrollsystem für Fahrzeuge mit einer Lesereichweite von bis zu 12m. Besonders hervorzuheben sind die wartungsfreien, aktiven Transponder. Ein Batteriewechsel ist nicht mehr notwendig.

### TRANSPONDER 1018-CAR-03

Bestellnummer: TR1022CAR03

Der solarbetriebene Transponder 1018-CAR-03 zeichnet sich durch seine sehr große Sendereichweite aus. Der außergewöhnlich geringe Energieverbrauch ermöglicht eine Dunkelgangreserve von über 2 Monaten.

Der Transponder wird in der Regel hinter der Windschutzscheibe platziert (bei dieser Einbausituation beträgt die Lesereichweite 6m). Die Identifikation von Fahrzeugen wird somit sehr komfortabel und ohne aktives Eingreifen des Fahrers ermöglicht.



### HIGHLIGHTS

- Unauffälliges Gehäuse
- Einfache Montage im Fahrzeug
- Frei von Beeinflussung durch Metall oder Funk
- Frei von elektromagnetischen Feldern
- Auch in kritischen Bereichen einsetzbar
- Große Lese- und Sendereichweite
- Großer Empfangswinkel

### TECHNISCHE DATEN:

<b>Maße:</b> (Ø, L in mm)	20, 98
<b>Gewicht:</b>	20g
<b>Gehäusematerial:</b>	Polykarbonat
<b>Schutzklasse:</b>	IP63
<b>Betriebstemperatur:</b>	-40°C...85°C
<b>Energieversorgung</b>	Solarzelle
<b>Übertragungsart:</b>	Infrarot (850nm)
<b>Sendereichweite:</b>	bis 12m